

せんちょうかんせつしょうがい

仙腸関節障害

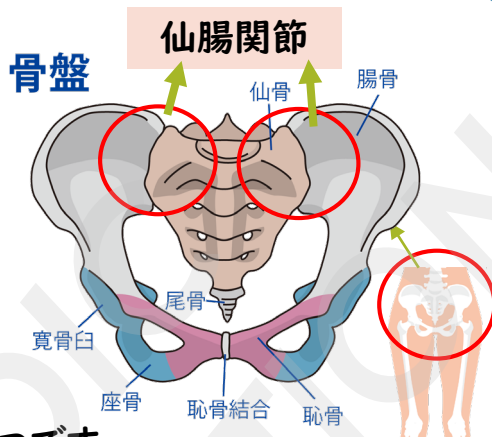
こんな病気

仙骨（仙骨）と腸骨（腸骨）の間を仙腸関節（せんちょうかんせつ）といいます。

中腰での作業やスポーツのサイドステップなどで片足への荷重が繰り返され、関節の障害が起こります。

レントゲンやMRIでも、異常が見つからないため、原因不明の腰痛とされることが多いです。

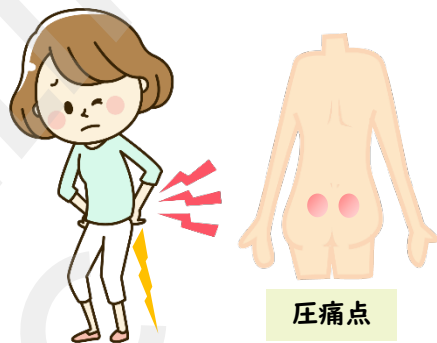
産前・産後の腰痛やギックリ腰の原因の一つです。



症状

症状は多彩なため、診断が難しいという特徴があります

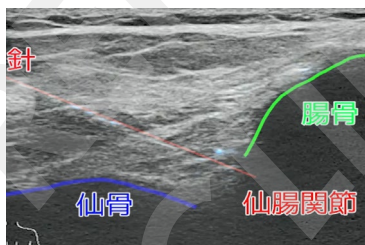
- ・ 腰痛・臀部痛・鼠径部痛（股関節痛）
- ・ 片側の下肢痛
- ・ 長時間イスに座れない
- ・ 仰向けがきつい
- ・ 痛い方を下にして寝れない
- ・ 歩行開始時に痛みがあるが徐々に楽になる
- ・ 正座は大丈夫なことが多い



治療法



内服薬



エコー下仙腸関節内注射

エコーを使用して正確に注射をします



動画は
こちら



骨盤ベルト

コルセットよりもさらに下で巻くことで骨盤を締めます

ご不明な点があればお気軽にご質問ください

*無断転載・使用を禁止します



だま整形外科
リハビリテーション
クリニック



HPはこちら