

せきつい あっぱく こっせつ

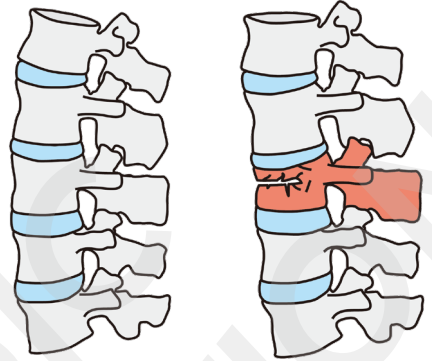
# 脊椎圧迫骨折

## こんな病気

背中の骨を脊椎といいます。前側の椎体という場所がつぶれてしまうことを圧迫骨折といいます。

骨粗鬆症の方に多い特徴があります。尻もちをついた、勢いよく座ったなどの軽い外力でも骨折することがあります。

全く外傷の自覚がない【いつの間にか骨折】の好発部位です。

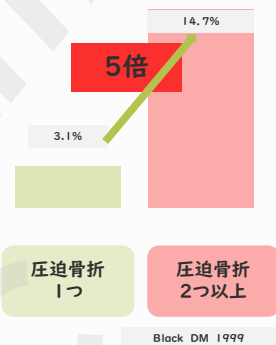


## 症状・経過

背部痛・腰痛が強くてます。レントゲンだけでは、判断できないことが多いため、MRIを撮像します。

他の圧迫骨折や大腿骨の骨折を起こす【ドミノ骨折】に移行すると効率に寝たきりになるため、骨粗鬆症の治療が重要です。

新たに背骨が折れる確率



## 治療法



### 内服薬

痛み止めや骨粗鬆症の治療を行います



### コルセット

骨折部位を安定させます



### 手術

骨癒合が遅いときや神経症状がある場合に行います

ご不明な点があればお気軽にご質問ください

\*無断転載・使用を禁止します



担マ整形外科  
リハビリテーション  
クリニック



HPはコチラ