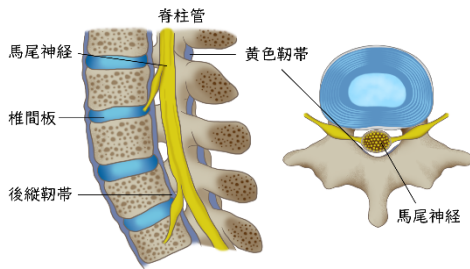


ようぶ せきちゅうかんきょうさくしょう

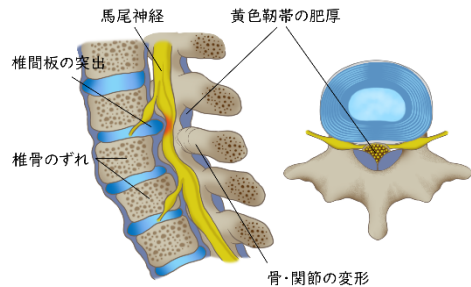
腰部脊柱管狭窄症

こんな病気

腰には馬尾(ばび)といって、下肢へ伸びる神経の束があります。この馬尾は、脊柱管という管に囲まれています。加齢により椎間板が突出したり、靭帯が肥厚すると神経が圧迫されます。



正常な脊柱管



脊柱管狭窄症

症状

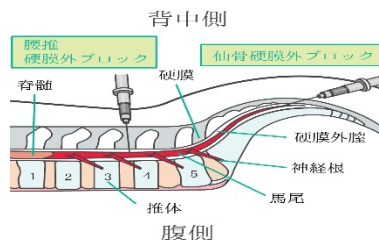
- 腰痛
- 下肢のしびれ・痛み
- 間欠性跛行
一定時間歩くと痛みやしびれで歩けなくなり、しばらくするとまた歩けるようになること
- 筋力低下
- 膀胱直腸障害 ***筋力低下・膀胱直腸障害は手術が必要なケースがあります**



治療法



内服薬



仙骨硬膜外ブロック注射

エコーを使用して、正確に仙骨硬膜外腔内に注射を行います 動画はコチラ



手術

脊柱管の周囲の組織や骨を取り除きます

ご不明な点があればお気軽にご質問させていただきます

*無断転載・使用を禁止します



だま整形外科
リハビリテーション
クリニック



HPはコチラ